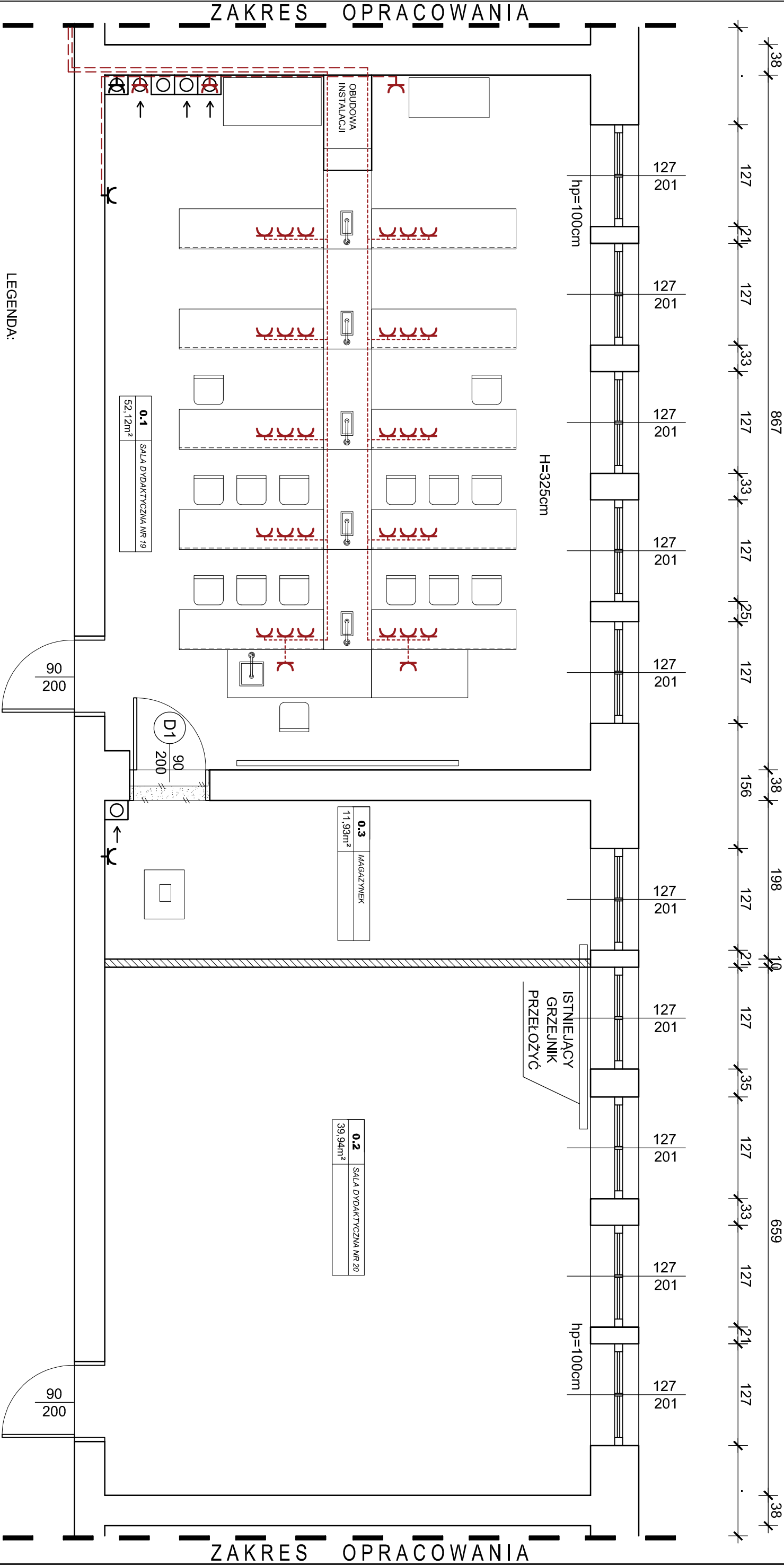


RZUT - PROJEKT TECHNICZNY

instalacja elektryczna



LEGENDA:



PROJEKTOWANY
PODGRZEWACZ WODY 230 V

ISTNIEJĄCE Gniazdo
Wtykowe 230 V

PROJEKTOWANE Gniazdo
Wtykowe 230 V Podwójne

ISTNIEJĄCY WYŁĄCZNIK
2-BIEGUNOWY

PROJEKTOWANY WYŁĄCZNIK
1-BIEGUNOWY



ISTNIEJĄCA OPRAWA
OŚWIETLENIOWA

ISTNIEJĄCY PRZEWÓD

PROJEKTOWANY PRZEWÓD YDYPżo 3x1,5mm²

ISTNIEJĄCY PRZEWÓD-do
odłączenia z opaw i unieczynienia

PROJEKTOWANY PRZEWÓD YDYPżo3x2,5mm² /LS 20x15

PROJEKT ARCHITEKTONICZNO-BUDOWLANY		Projektant (opracowanie techniczne):	
przebudowy sali dydaktycznej		Inwestor: Zespół Szkół Zawodowych	
pracowni analizy żywności		Inwestor: ul. Słowiańska 18, 49-300 Brzeg	
		Adres obiektu: Brzeg dz. nr 806/6	
		Brzecz:	
Tytuł projektu:	PRZEBUDOWA SALI DYDAKTYCZNEJ	04.2018	Architektoniczno-budowlano
Tytuł rysunku:	GNIAZDA WTYKOWE	Skala: 1:50	Nr rysunku: 2/E